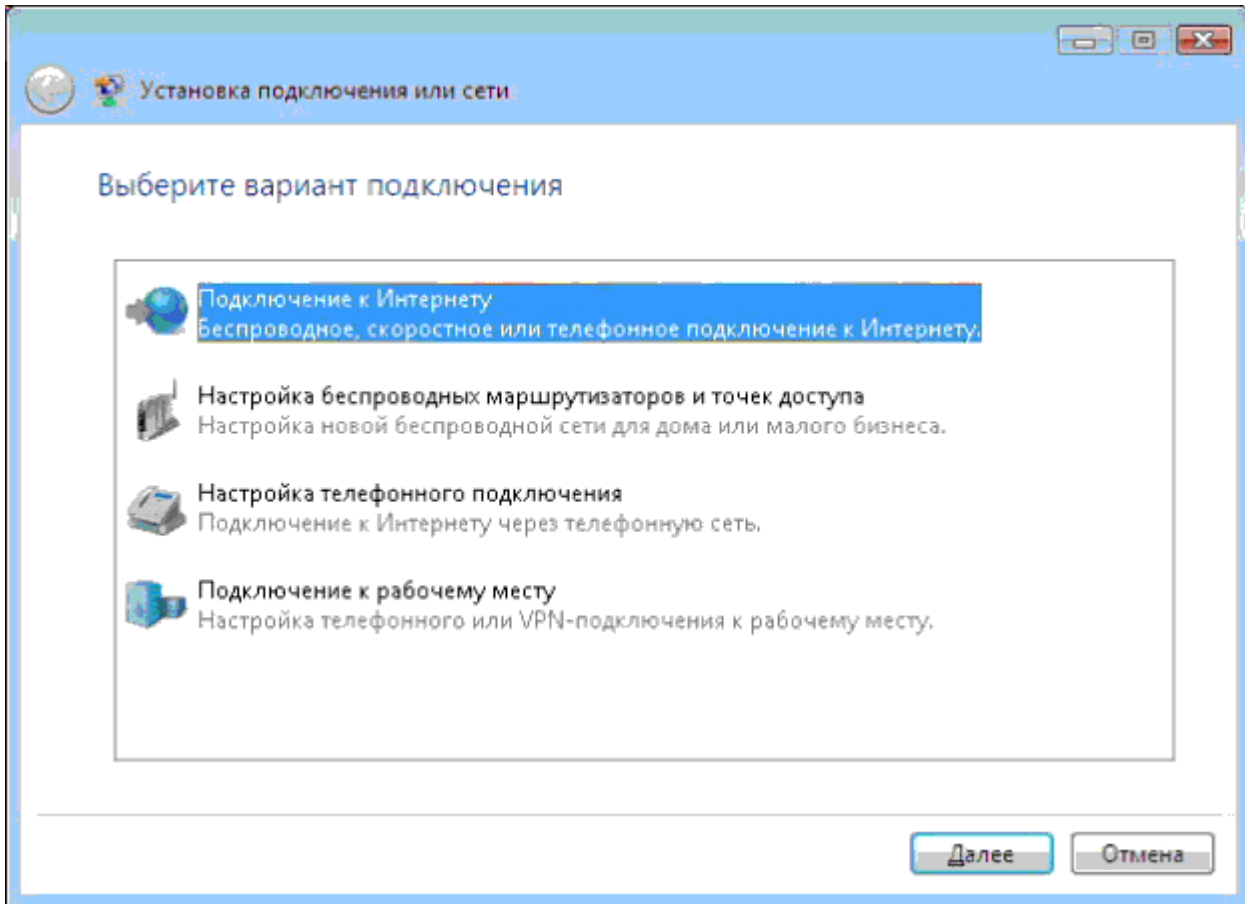
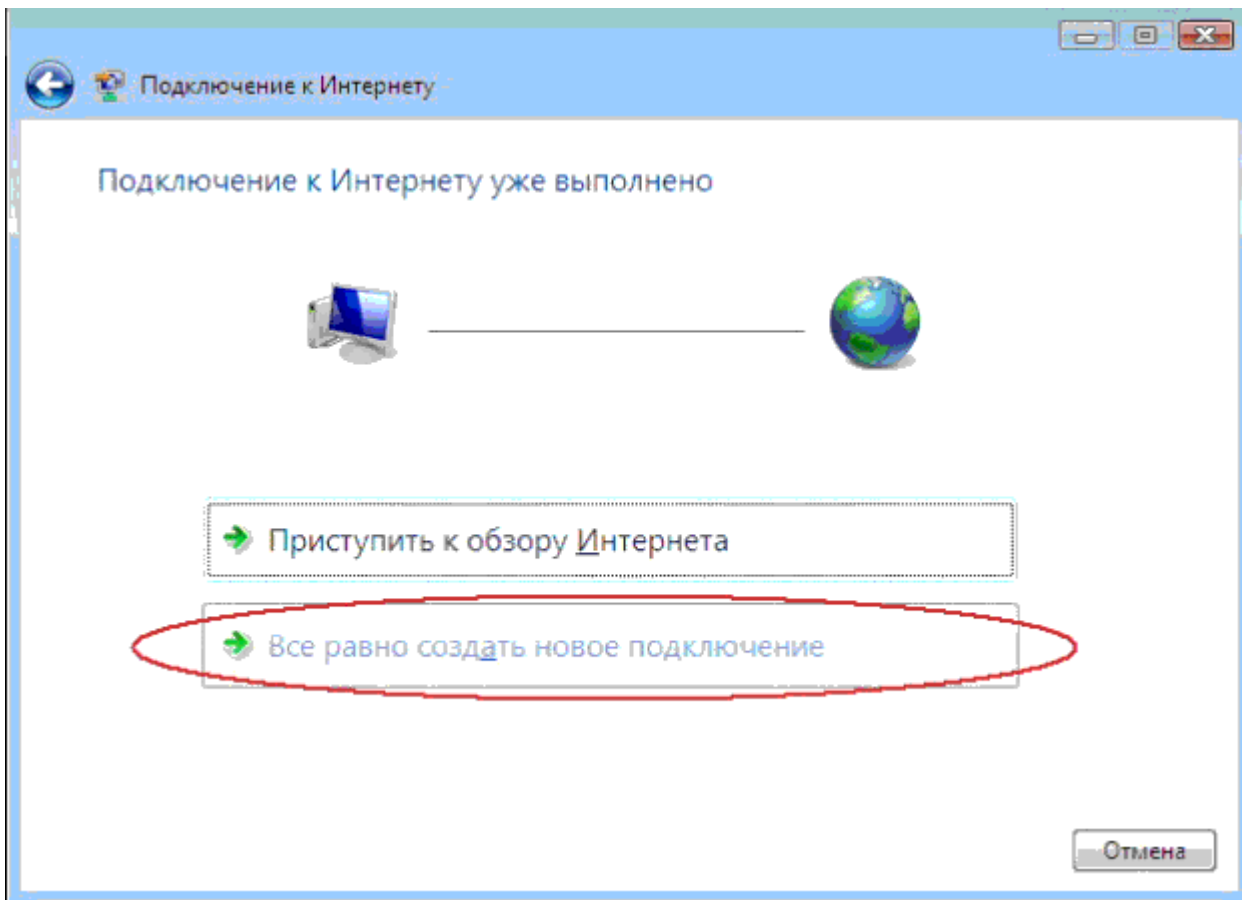


## Настройка PPPoE соединения для Windows Vista

1. Нажимаем меню «Пуск», далее выбираем «Панель Управления» и выбираем «Центр управления сетями и общим доступом»
2. Выбираем в левой колонке «Установка подключения или сети»
3. Выбираем «Подключение к Интернету», жмем «Далее»

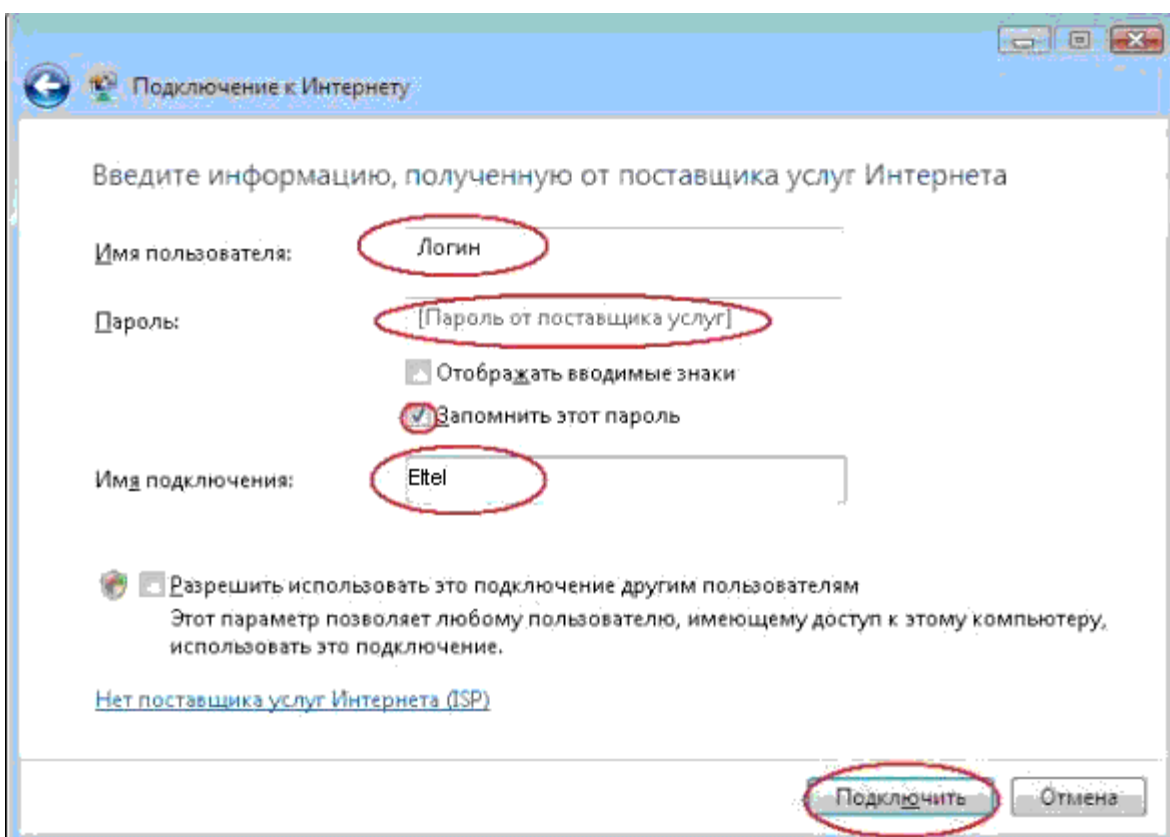


4. Выбираем «**Все равно создать новое подключение**»»

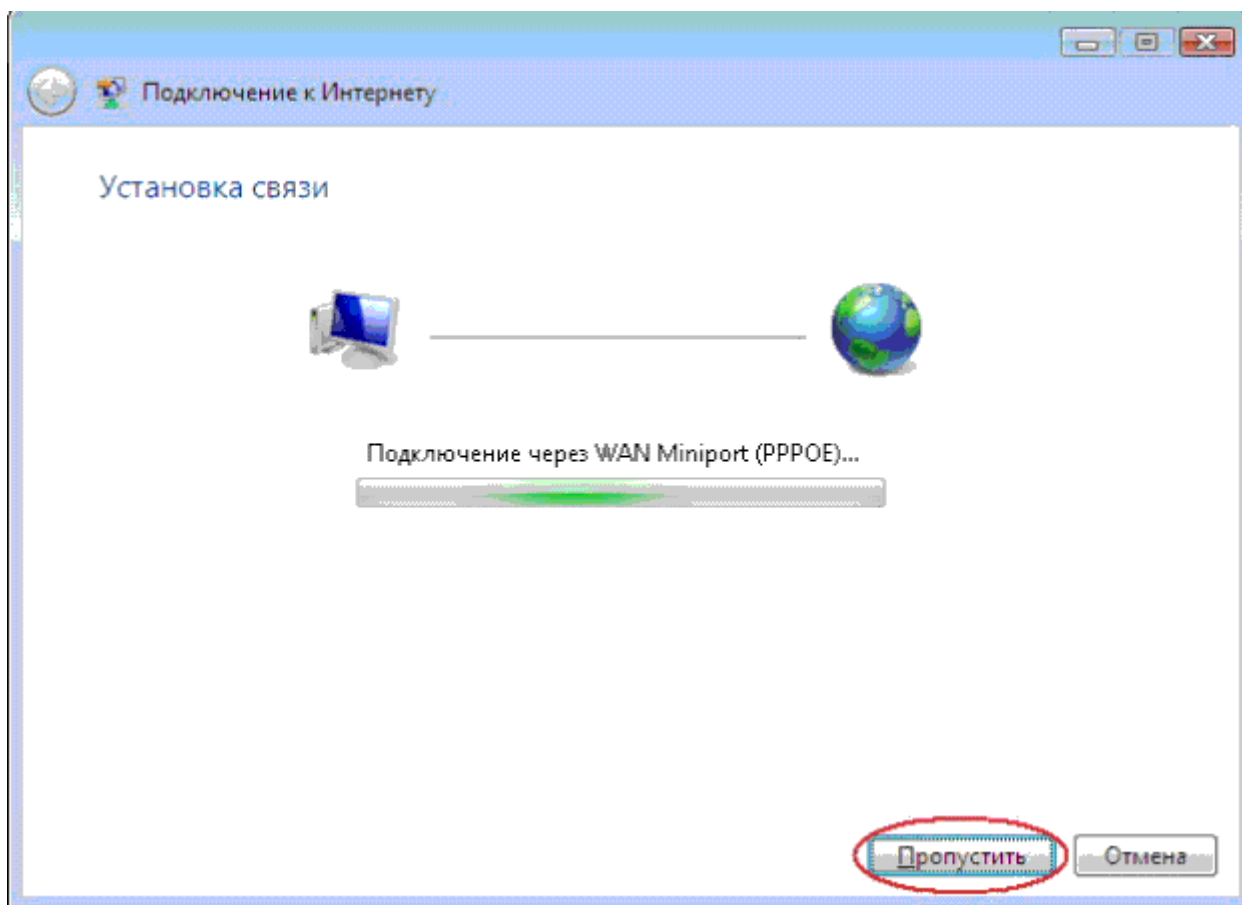


5. Выбираем «**Высокоскоростное (с PPPoE)**»»

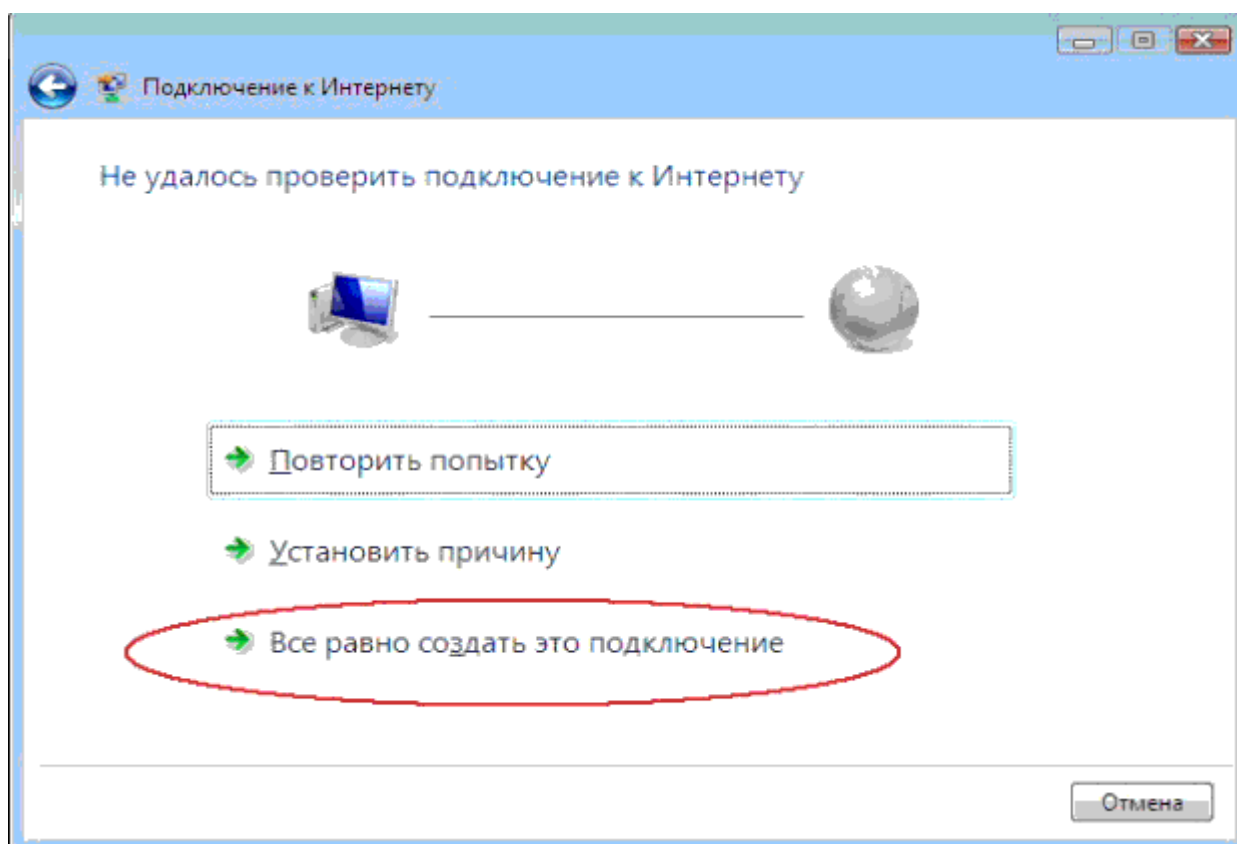
6. Заполняем графы «**Логин**», «**Пароль**», ставим галочку «**Запомнить этот пароль**», В имени подключения пишем, например, «**Eitel**», жмем «**Подключить**»»



7. Жмем «Пропустить», если соединение установилось, принудительно его разрываем



8. Жмем «Все равно создать подключение»



9. Жмем «Закреть»

10. Возвращаемся к п. 2 и выбираем «**Управление сетевыми подключениями**»

11. Жмем правую кнопку на «**подключении Eltel**» и выбираем «**Создать Ярлык**», На вопрос «**Поместить его на рабочий стол?**» жмем «**ДА**»