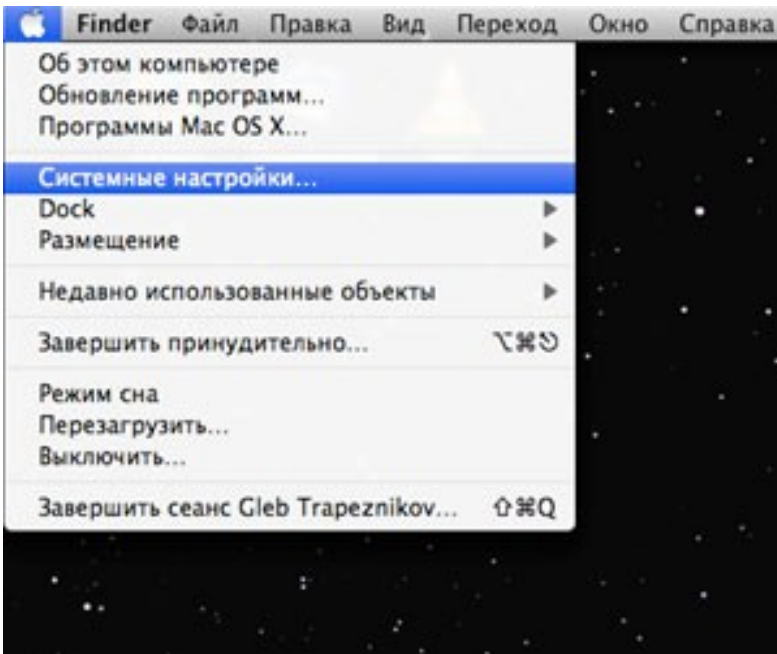


Настройка PPPoE соединения для Mac OS X Leopard

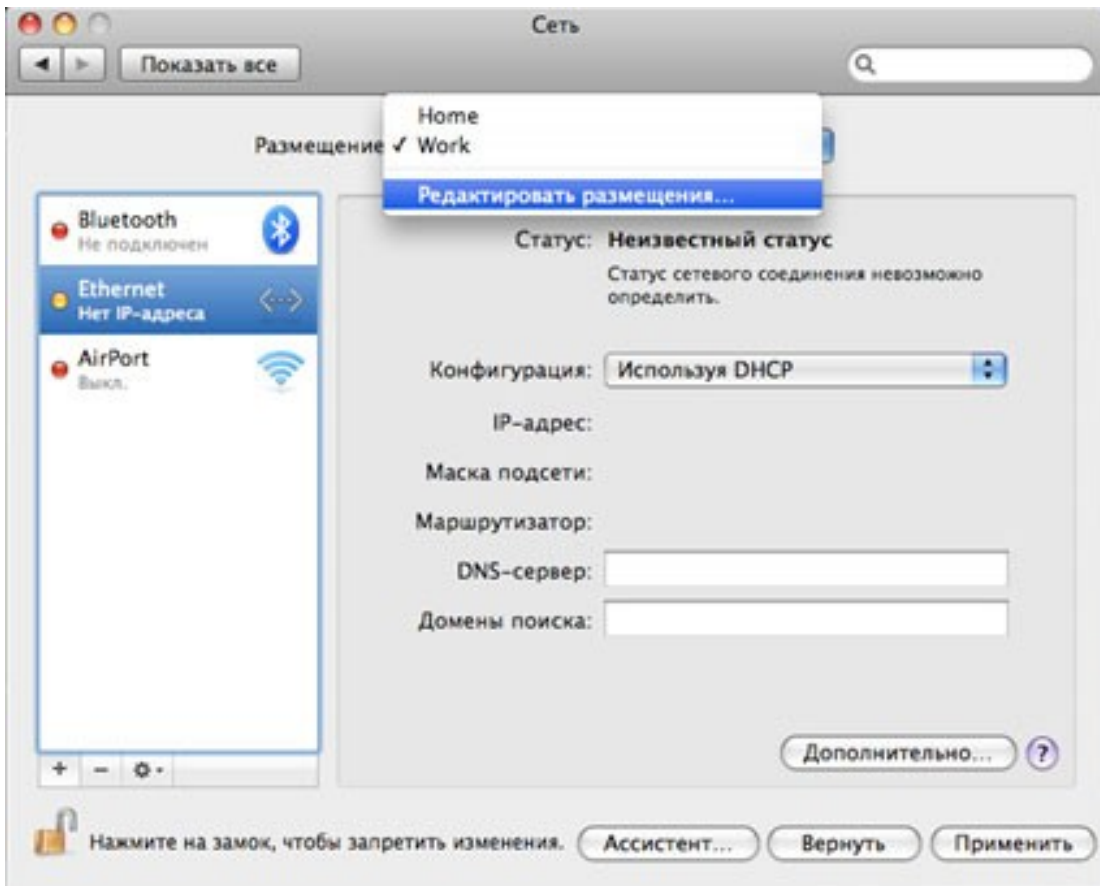
1. Выберите в меню «яблочко» команду Системные настройки (System Preferences):



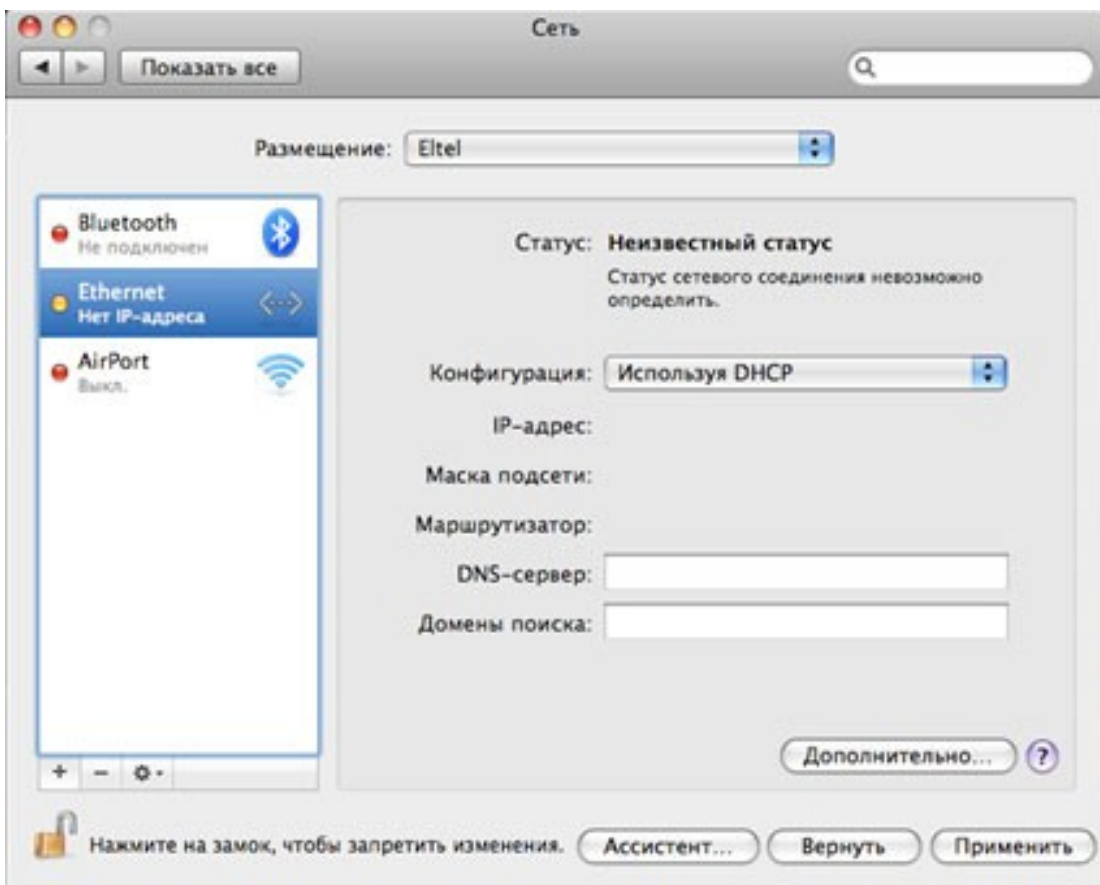
2. В появившемся окне выбрать команду Сеть:



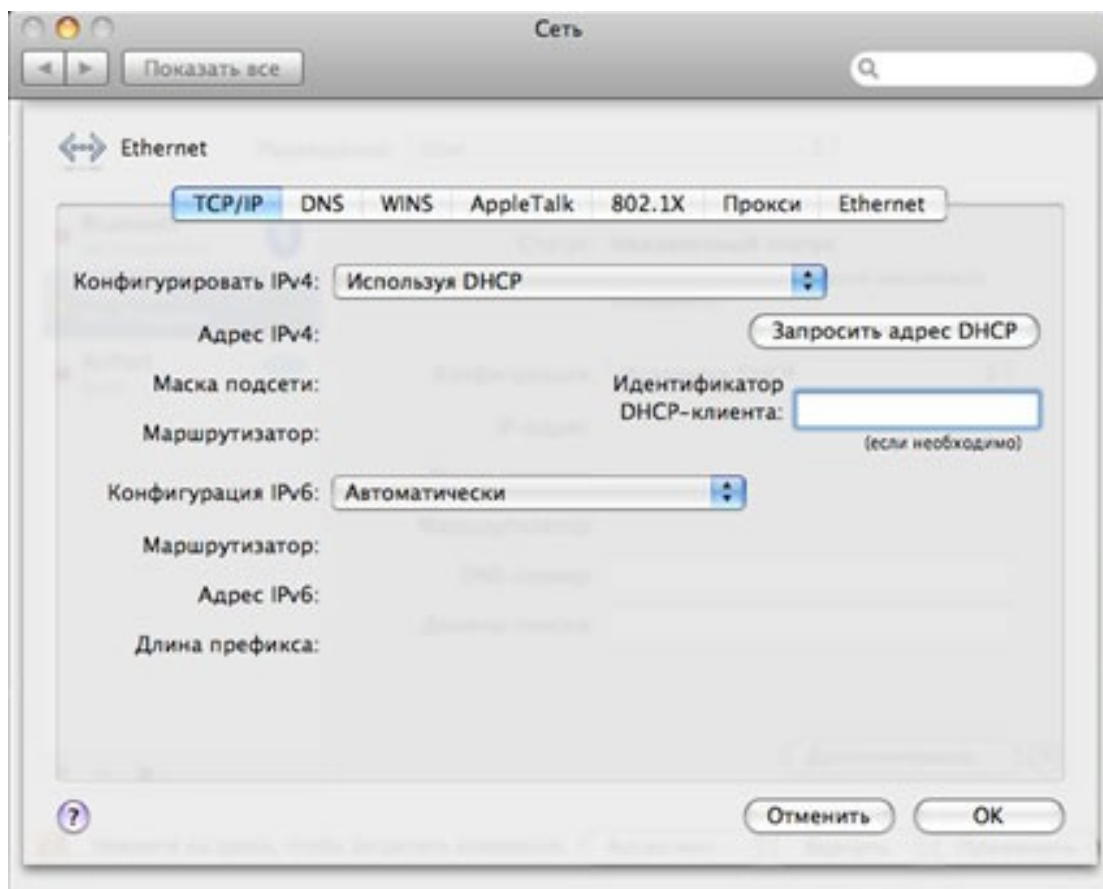
3. В выпадающем списке «Размещение», выбрать «Редактировать размещение». Нажимаем «+» и пишем имя размещения (например, «Eltel»). Жмем «Готово»:



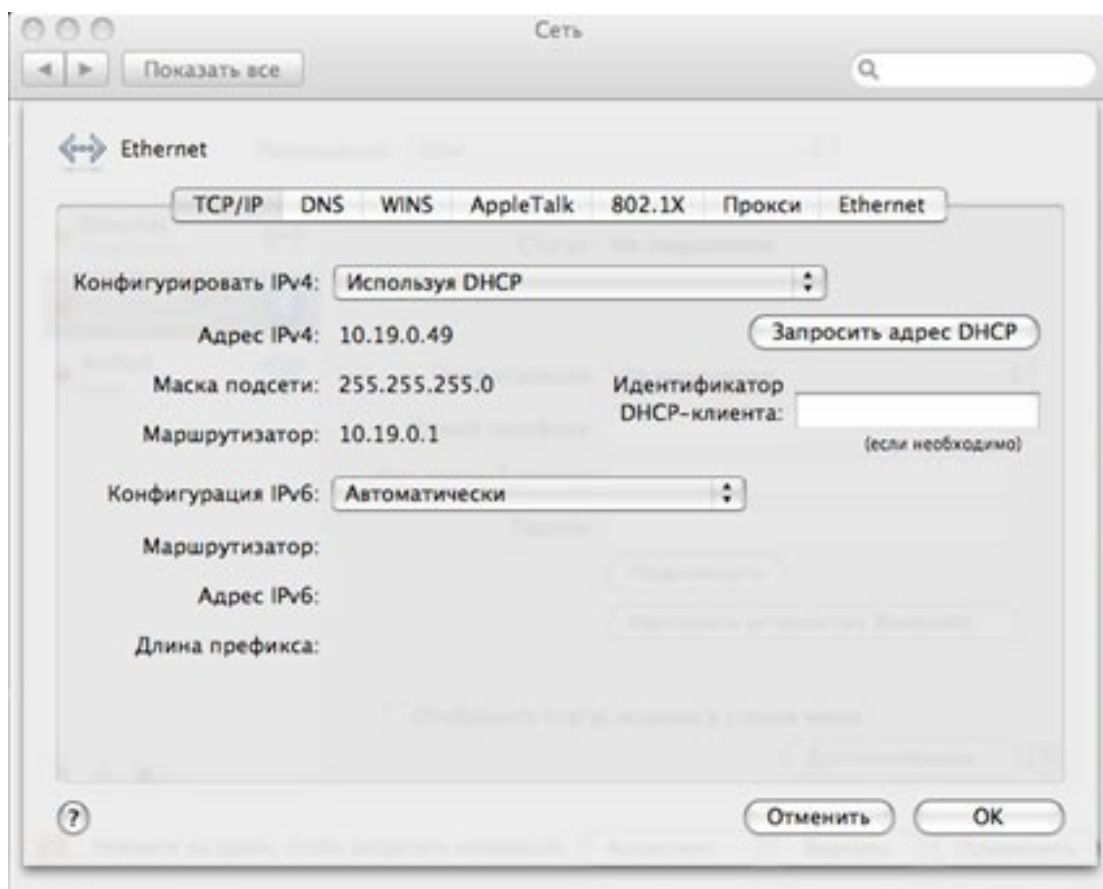
4. В поле слева выбираем «Ethernet», в поле «Конфигурация:» - «Используя DHCP»:



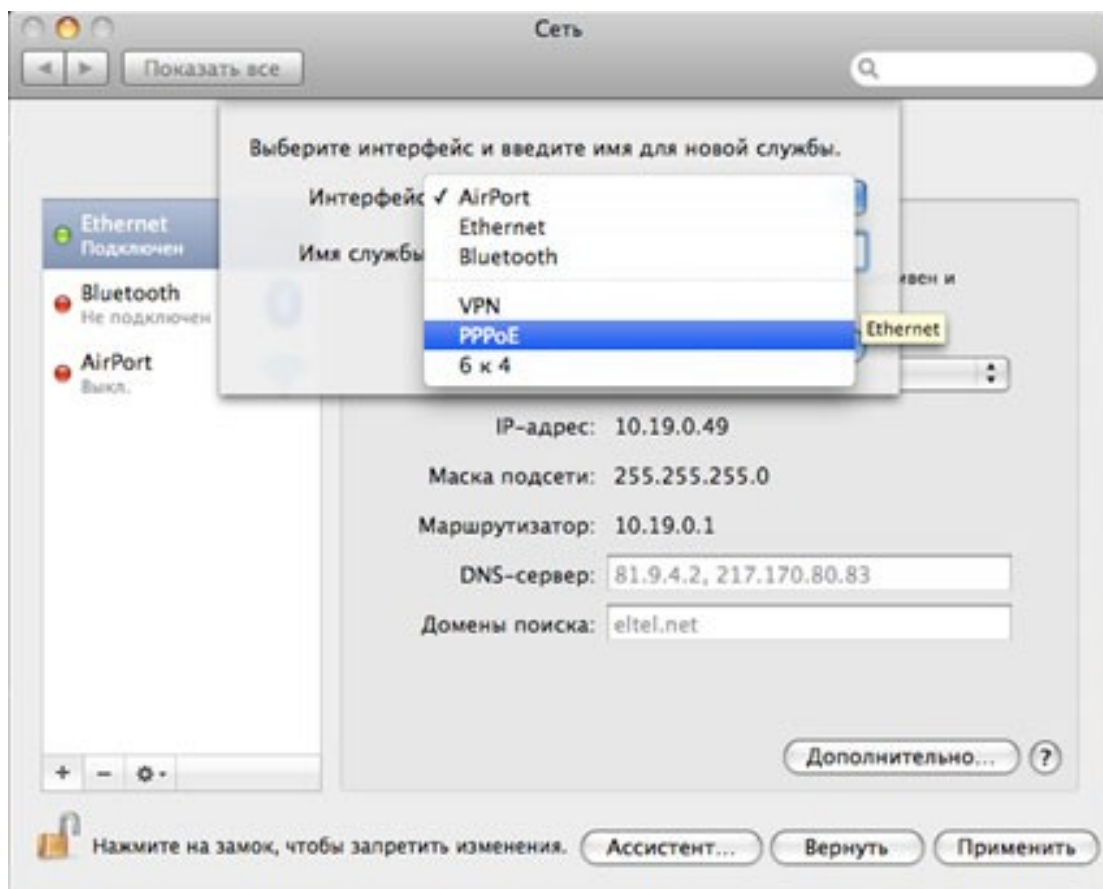
5. Жмем кнопку «Дополнительно...». В открывшемся окне выбираем «Запросить адрес DHCP»:



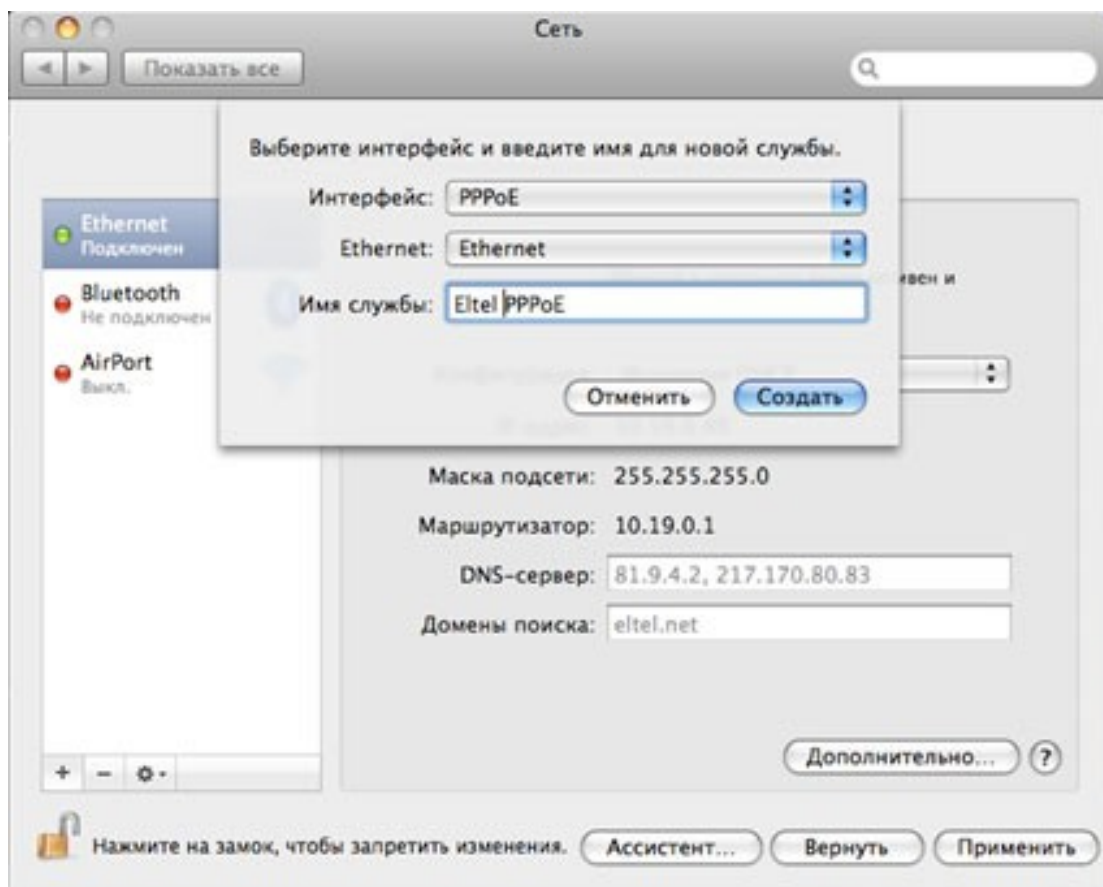
6. Через несколько секунд в окне должны заполниться поля «Адрес Ipv4», «Маска подсети», «Маршрутизатор»:



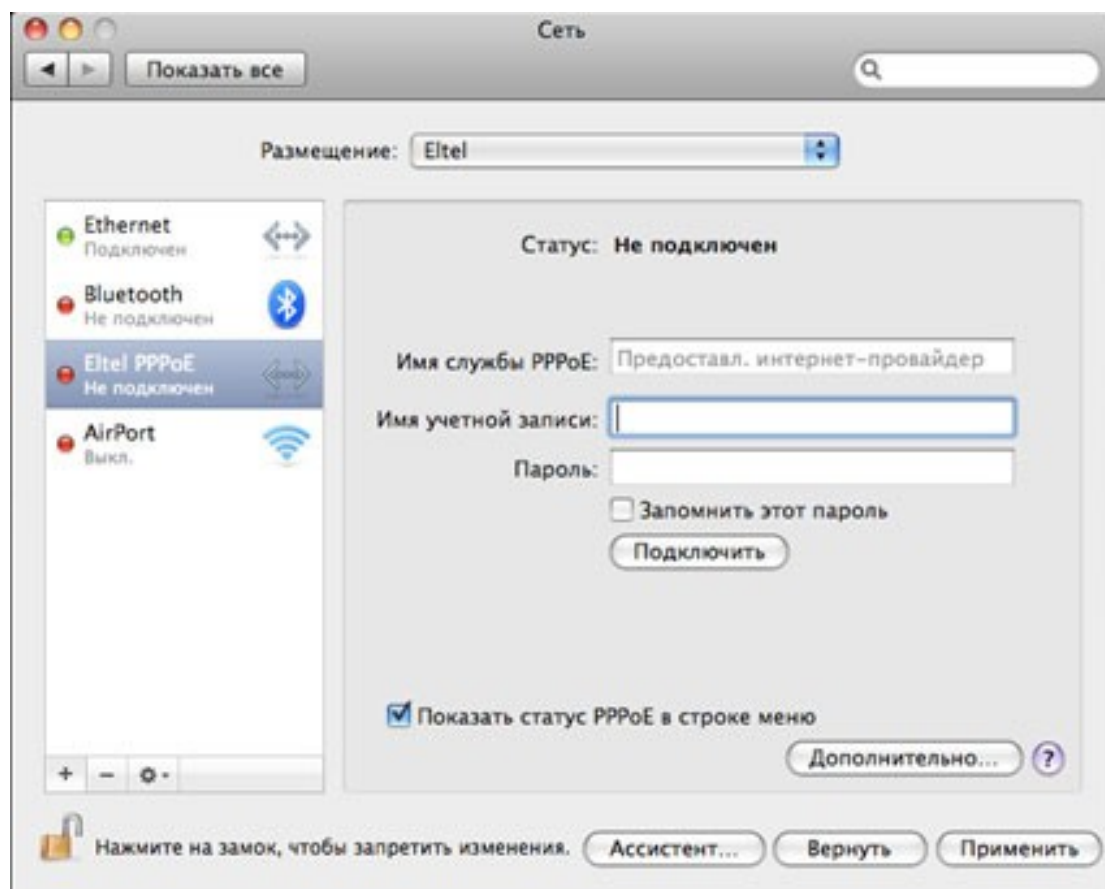
7. Чтобы добавить новый интерфейс, нажимаем «+» и в списке «Интерфейс:» выбираем «PPPoE»:



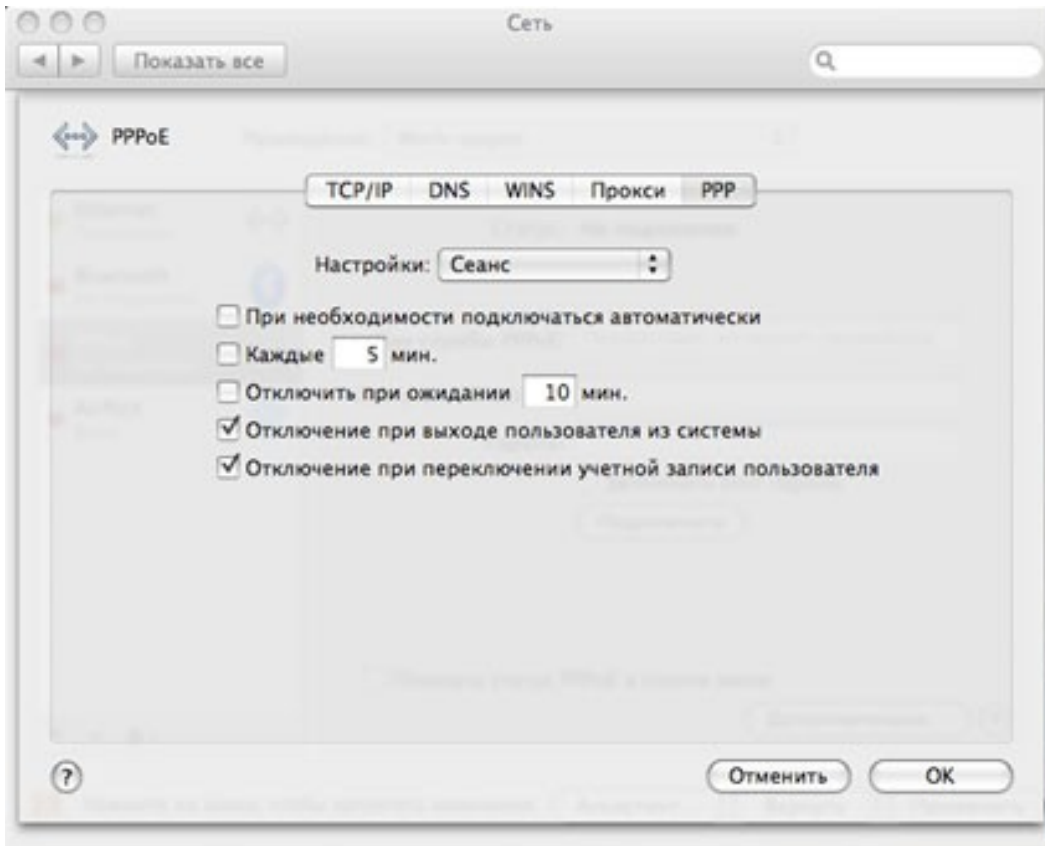
8. В поле «Имя службы» вводим, например, **Eltel PPPoE**. Нажимаем **Создать**:



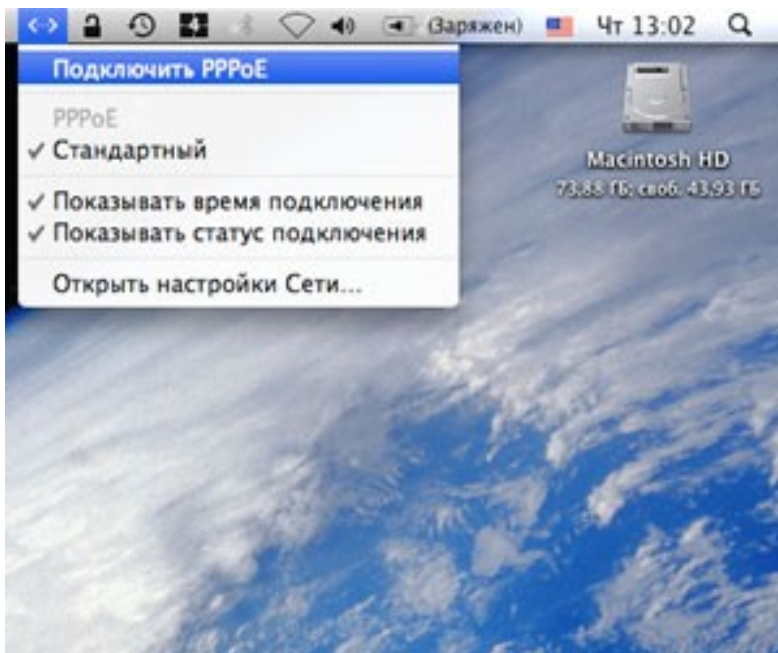
9. В появившейся слева вкладке «Eitel PPPoE» заполняем поля «Имя учетной записи» и «Пароль». Ставим галочку в чекбоксе «Запомнить пароль» и жмем кнопку «Подключить»:



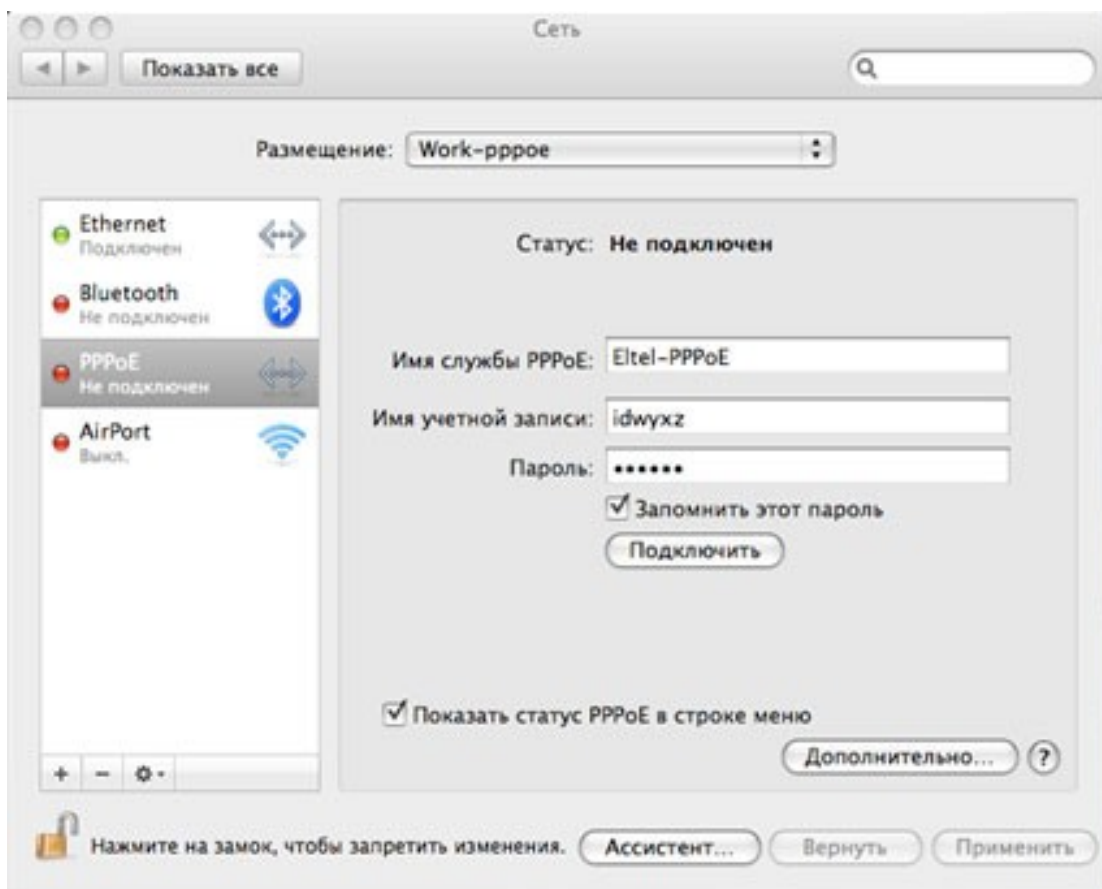
10. Если вы хотите, что бы компьютер автоматически подключался к Интернет при запуске сетевых программ (веб-браузер, почтовые программы) нажмите на кнопку «Дополнительно» и в появившемся диалоговом окне отметьте маркер «При необходимости подключаться автоматически»:



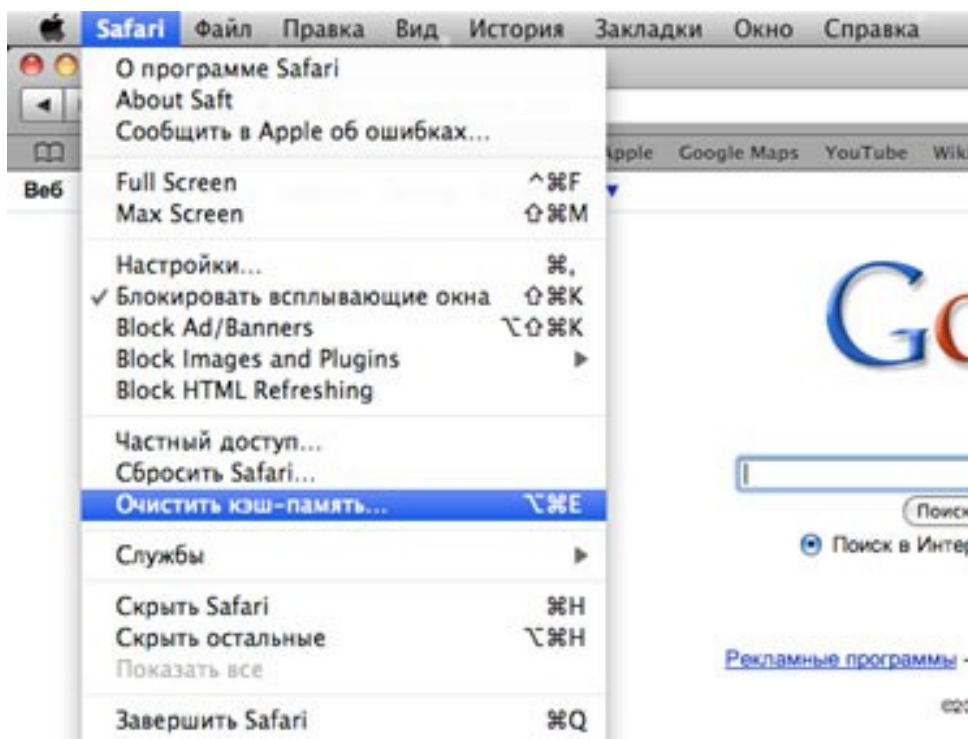
11. Вручную установить PPPoE-соединение можно через значок <...>:



12. В появившемся окне после проверки логина и пароля нажимаем «Подключить»:



13. Очистка кэш-памяти в браузере Safari:



14. В появившемся диалоговом окне нажимаем «Очистить».

Terminal в Mac OS (аналог командной строки в Windows)

Размещается на системном логическом диске в **Applications - Utilities**

Вызвать его можно и через «Поиск», набрав в строке поиска, соответственно, «terminal»:

